

Conscious Capital

im Handel

Conscious Capital **im Handel** denkt weiter – **über Profit hinaus** .

Wer heute Flächen plant, baut oder betreibt, investiert in Zukunftsfähigkeit.

Nachhaltigkeit wird zur Messlatte für Vertrauen, Markenbindung und Wirtschaftlichkeit.

ESG, Kreislaufwirtschaft und Ressourceneffizienz sind die neue Basis für Wachstum.

Der stationäre Handel wird zum Erlebnisort mit Haltung: glaubwürdig, transparent, wirksam.

**blocher partners
sustain**

klare Lösungen
für komplexe
Anforderungen

sustainability consulting für zukunftsfähige Gebäude



Die Herausforderung :

Im Handel ist die Nachfrage nach nachhaltigen Geschäftsmodellen und zukunftsfähigen Prozessen so groß wie nie zuvor. Einzelhändler und Marken müssen sich den steigenden Anforderungen von Kunden, Investoren und Regulierungsbehörden stellen. Besonders im Hinblick auf Kreislaufwirtschaft, ESG-Ziele und Zertifizierung entsteht der Bedarf, komplexe Nachhaltigkeitsstrategien umsetzbar und messbar zu machen.

Anforderungen	Risiken	Potenziale
ESG-Ziele klar definieren und transparent umsetzen	Komplexität von ESG und Kreislaufwirtschaft erschwert Umsetzung	Nachhaltigkeit stärkt das Markenimage und die Kundenbindung
Nachhaltigkeit integrieren & erfolgreich kommunizieren	Green Washing Verdachtsfälle aufgrund intransparenter Prozesse	Ressourcenschonung senkt Kosten und steigert Effizienz
Zertifizierungen wie DGNB effizient und skalierbar meistern	hohe Investitionen ohne klare Erfolgsperspektive	Qualitätssichernde Prozesse schaffen Glaubwürdigkeit und Vertrauen

Ursachen wandeln, statt Symptome zu behandeln.

Standortanalysen mit dem Fokus ESG in Kooperation mit der BBE Handelsberatung GmbH

In Vorbereitung zum Ankauf oder zur Anmietung untersuchen wir Standorte für den Handel hinsichtlich Marktpotentialen & Faktoren wie CO₂e, Klimawandel und Co.

Serielle Zertifizierung von Retailkonzepten im Innenausbau skalierbar, effizient und schlank

Von der Optimierung der Musterbaubeschreibung bis zur DGNB Zertifizierung einzelner Stores oder ShopInShop Konzepte unterstützen wir den Einzelhandel bei Ihren Ausbauten

Ressourceneinsparpotenziale im Betrieb Wir steuern konkrete Betriebsoptimierungen

Klimaschutzfahrpläne und Sanierungskonzepte, DGNB Zertifizierung im Betrieb

Von Urban Mining zur Kreislaufwirtschaft Wir entwickeln maßgeschneiderte Konzepte

zur Abfallvermeidung & Aufbau eines Stoffstrommanagements zwischen Fillialen, Ökobilanzierung, Gebäuderessourcenpässe, zirkuläre Materialberatung

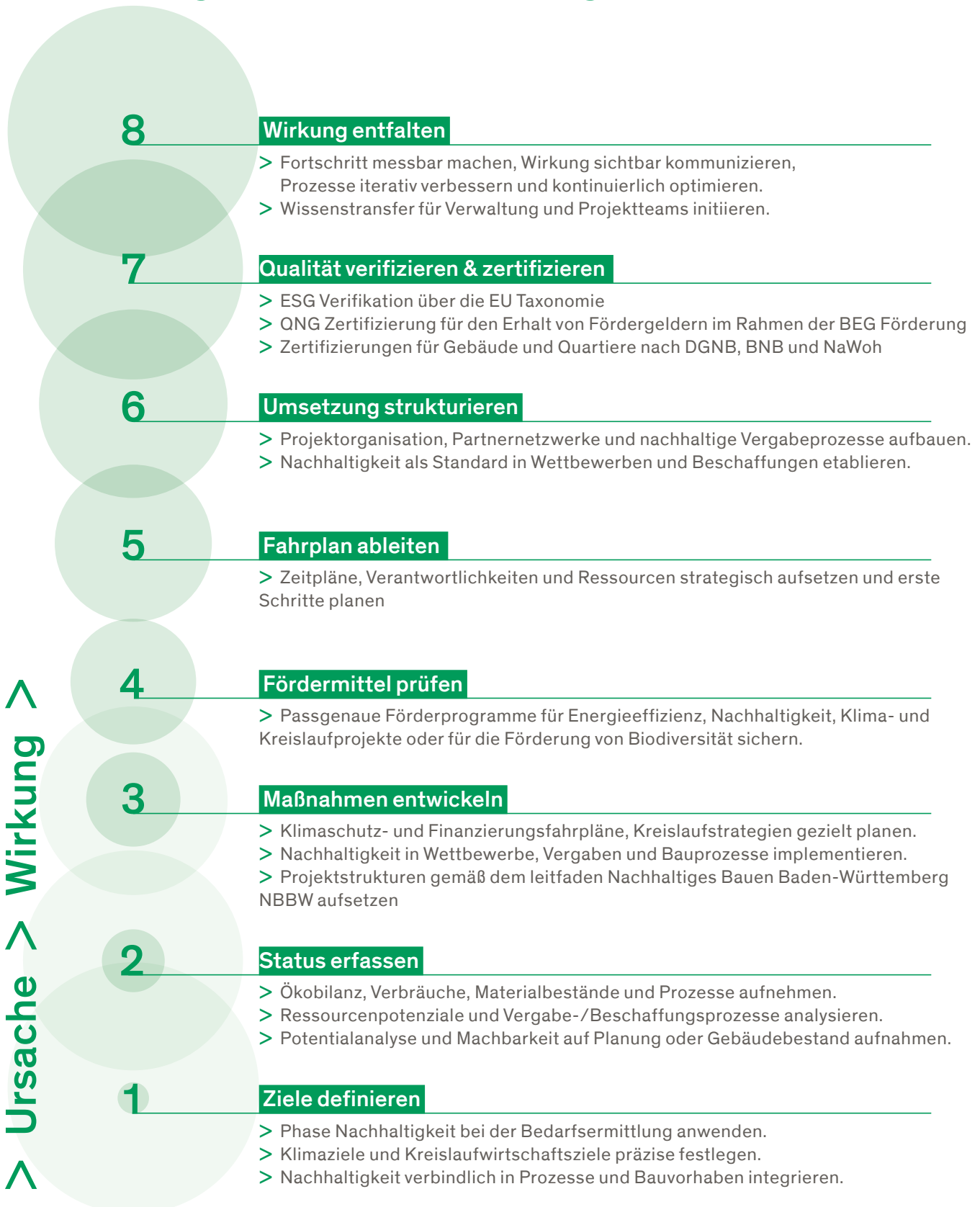
Förderfähige, nachhaltige Logistikimmobilien im Bereich Neubau und Sanierung

QNG Zertifizierung, Fördermittelberatung, Serielle Zertifizierung von baugleichen Logistikimmobilien an unterschiedlichen Standorten

Wir gestalten

Zukunft

nachhaltig – zirkulär – wirkungsvoll



Referenzen



Moritz von Stünzner
Leiter Immobilienmanagement &
Head of Group Construction Consulting

»Gerne will ich nochmal betonen, wie sehr wir bei Würth Ihre Professionalität im Umgang mit der bisweilen schwer zu durchdringenden Materie geschätzt haben. Sie haben es mit bemerkenswerter Geduld geschafft, alle Projektbeteiligte dazu zu bringen, die notwendige Leistung zu erbringen, dass eine Zertifizierung des Gebäudes möglich wurde. Sie haben jedem Beteiligten – inklusive dem Bauherrn – seine Aufgabe verständlich erklärt und somit bewältigbar gemacht.«

Adolf Würth GmbH & Co. KG – Künzelsau



Markus Wotruba
Mitglied der Geschäftsleitung
Standort und Immobilienberatung

»Unsere Experten bei der BBE Handelsberatung haben im letzten Jahr mit blocher partners sustain einen ESG-Check entwickelt, der den Faktor Standort unter Berücksichtigung von ökologischen, sozialen und wirtschaftlichen Faktoren der Nachhaltigkeit vollumfänglich analysiert und bewertet. Dabei werden ausgewählte Key Performance Indikatoren transparent aufbereitet. Der Immobilieneigentümer oder Investor erhält einen vielfältig nutzbaren Report, der ihn z.B. bei Investitionsentscheidungen unterstützt Risiken zu erkennen, abzuwägen und Potentiale zu heben.«

BBE Handelsberatung GmbH

Wirkung

entfalten – Wandel gestalten

vom Ziel her denken

Wir starten mit Wirkung und arbeiten rückwärts: Klare Klimaziele, konkrete Roadmaps, konsistente Umsetzung

Komplexität ↔ Handeln

Ob ESG, CO₂e-Bilanzen oder Kreislaufwirtschaft: Wir machen das Komplexe verständlich – und direkt umsetzbar im Planungsalltag

Gemeinsam wirken

Als Teil von blocher partners denken wir transdisziplinär, gestalten Synergien und begleiten unsere Partner durch alle Phasen

Wirksamkeit im Verbund mit blocher partners

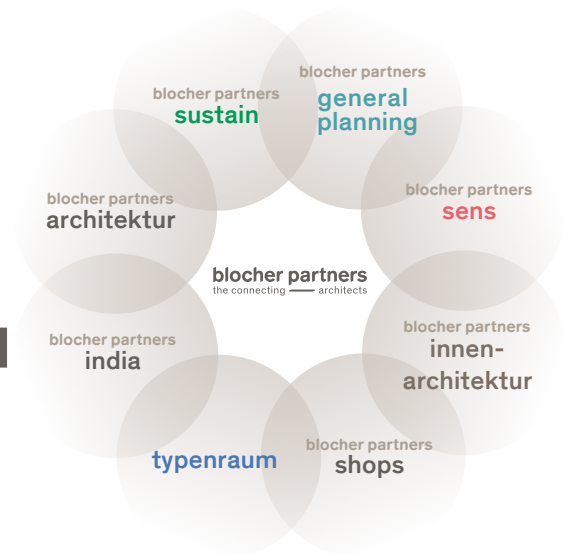
Gestaltung heißt für blocher partners

ganzheitliche, nachhaltige Erlebniskonzepte kreieren.

Über 250 Architekten, Innenarchitekten, Strategen, Consultants, Produktdesigner und Kommunikationsexperten arbeiten zusammen in

Stuttgart, Berlin, Mannheim, Ahmedabad (Indien)

Seit einigen Jahren ergänzen die Kommunikationsagentur **typenraum**, blocher partners **General Planning** sowie blocher partners **sens** die Unternehmensgruppe. Mit der Gründung von blocher partners **sustain** bietet die Unternehmensgruppe seit 2023 auch Beratung rund um das Thema nachhaltiges Planen und Bauen an.



»Wandel wirkt –
mit den richtigen Personen.
Lassen Sie uns Zukunft
möglich machen – gemeinsam.«

Vereinbaren Sie ein Treffen.

Ihre Verbindung zu uns:



Pascale Hein

Geschäftsführerin

pascale.hein@blocherpartners.com



Sarah Schuhmann

circularity consultant

sarah.schuhmann@blocherpartners.com

- ganzheitlicher Nachhaltigkeitsansatz (Ökologie, Ökonomie, Soziales)
- transdisziplinäre Zusammenarbeit mit mehr als 250 Spezialisten in der blocher partners-Unternehmensgruppe (Holzbauexperten, Suffizienzstrategen, DGNB-Auditoren etc.)
- Beratung und Umsetzung über alle Leistungsphasen hinweg, aus einer Hand und mit einem einheitlichen Ansprechpartner
- langjährige Expertise: mehr als 30 Jahre Erfahrung in der Architektur und Innenarchitektur mit blocher partners sowie mehr als 10 Jahre in der Nachhaltigkeitsberatung
- enge Zusammenarbeit mit unterschiedlichen Verbänden und Institutionen für ein bewährtes Netzwerk und breites Wissen im Bereich nachhaltiges Bauen

blocher partners sustain

Herdweg 19
70174 Stuttgart
Deutschland
+49 (0)711 224 82-337
sustain@blocherpartners.com
<https://bp-sustain.com>



Mitgliedschaften:

